

Nimbus 365

Coupe

Karloff



Люксовая яхта-лимузин, вместимостью 6 гостей
Аренда яхты Nimbus 365 Coupe в Москве и Подмоскowie



12М / длина

3.5М / ширина

6 / вместимость

Год 2015 / Рефит 2020
Длина 11.56 м
Ширина 3.50 м
Осадка 1.14 м
Круизная скорость 12-15 км/ч
Каюты 2
Пассажиры 6 / 4
Экипаж капитан

Июнь / Июль / Август
25 000 / час
250 000 / день
300 000 / сутки
Май / Сентябрь / Октябрь
20 000 / час
200 000 / день
250 000 / сутки

Средства гигиены и косметики
Полотенца и постельное бельё
Камбуз с бытовыми приборами
Льдогенератор и кофемашина
Музыкальная система с bluetooth
ТВ и мультимедиа в салоне, каюте
Караоке и светомузыка
Солярий на носу



Karloff

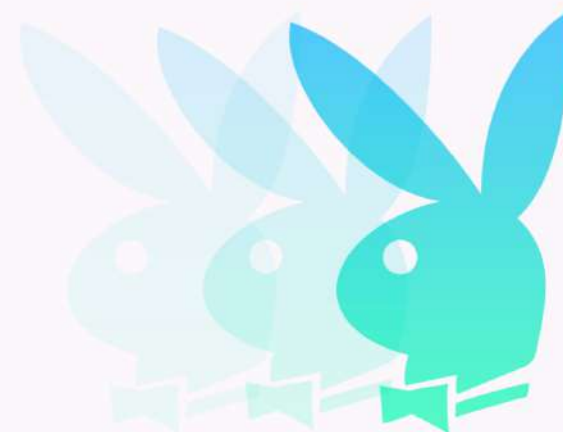


Karloff



Кейтеринг и обслуживание по согласованию с шеф-поваром
Флористика и декор яхты к праздничному событию от 80 000 / услуга
Диджей и музыкальное оборудование от 45 000 / услуга
Фотосъёмка и видеосъёмка от 35 000 / услуга
Аниматор для детей и взрослых от 30 000 / услуга
Салют и пиротехническое шоу от 250 000 / услуга

Надувные плоты и другие игрушки на якорной стоянке 30 000 / услуга
Гидроцикл и буксировщик с вейком и тубингом 25 000 / час
Рыболовные принадлежности 12 000 / услуга





Karloff



3 часа

Прогулка по акватории
Химкинского - Клязьминского
водохранилищ, Каналу имени
Москвы
Самый популярный
ежедневный маршрут
с началом на Водном Стадионе

5 часов

Химкнское, Клязьминское,
Пироговское водохранилища
и Канал имени Москвы
Маршрут выходного дня по
живописному Подмосквью
Фешенебельные яхт-клубы,
рестораны, посёлки, лес

10 часов

Большое путешествие
по водохранилищам
Подмосковья: Химкинское,
Клязьминское, Пироговское,
Пяловское, Пестовское
Якорные стоянки, водные
развлечения, солнце, релакс



Nimbus 365 Coupe - престижная яхта-лимузин длиной 12 метров и вместимостью 6 гостей

Просторная палуба оборудована п-образным диваном и столом по левому борту
По правому борту расположен камбуз, с бытовыми приборами и посудой

На яхте построены две каюты на 4 персоны
Носовая мастер-каюта с двуспальной кроватью, гостевая каюта с двумя односпальными кроватями

Кокпит яхты оснащён г-образным диваном, столом и стульями, в случае непогоды кокпит зачехляется прозрачным ходовым тентом с гибким остеклением

На носу яхты расположен шезлонг для принятия солнечных ванн

МОСКВА

Круглосуточная навигация

+7 495 543-84-13

+7 925 157-56-27

info@podmoskovnaya-riviera.ru

www.podmoskovnaya-riviera.ru

Летняя локация моторной яхты

Nimbus 365 Coupe: Москва,

Ленинградское ш., 39С6, Royal Yacht Club

Карloff



Фото: Алексей Михеев, брокер чартерной компании "Подмосковная Ривьера"

Чартерная компания №1

Подмосковная Ривьера, является ведущей чартерной компанией Москвы и Подмосковья, предоставляя услуги аренды яхт и катеров на Подмосковных водохранилищах, Канале имени Москвы, Москве-реке и на реке Волга. В собственности компании и в деловом управлении больше десятка моторных яхт и катеров, подготовленных как для непродолжительных прогулок, так и для многодневных круизов. Дополнительные услуги компании открывают обширные возможности для составления развлекательной программы досуга наших гостей, а кейтеринг премиального уровня на яхтах виртуозы кухни создают не только вкусным, но и красивым. Обращаясь в чартерную компанию Подмосковная Ривьера, вы обретёте профессиональную поддержку самого амбициозного плана реализации торжественного события на яхте или любого другого мероприятия. Добро пожаловать на борт!